

## Globality YouGenio® World

Une assurance individuelle  
dans un monde globalisé



**NOUVEAU**

- Structure des formules améliorée
- Prestations améliorées
- Plus de flexibilité

# Globality YouGenio® World :

## Notre meilleur plan de santé pour vous et votre famille. Désormais encore meilleur.

Votre santé et celle de votre famille méritent ce qu'il y a de mieux, rien de moins. En particulier lorsque vous vivez et travaillez à l'étranger pendant de longues périodes. Notre nouvelle formule **Globality YouGenio® World** vous procure une parfaite tranquillité d'esprit où que vous soyez.

Pour la plupart des gens, partir à l'étranger est la plus grande aventure de leur vie. Mais dès lors qu'il est question de leur santé personnelle, ils préfèrent se sentir en sécurité où qu'ils se trouvent. Avec la nouvelle formule **Globality YouGenio® World**, nous vous proposons ainsi qu'à votre famille un plan d'assurance santé familial de tout premier ordre avec une prise en charge complète des soins ambulatoires, hospitaliers et dentaires, des solutions de garanties flexibles et des services leaders sur le marché disponibles partout dans le monde. Vous disposez en outre d'un accès direct aux Globalites®, notre réseau mondial de services satellites de soins de santé haut de gamme. Parfaitement au fait des systèmes de santé de votre pays de destination, il vous permet de bénéficier d'une assistance locale.

Le nouveau plan **Globality YouGenio® World** se décline en quatre formules allant d'Essential, la nouvelle formule basique assortie de primes attractives, à Top pour les personnes exigeant la couverture la plus complète. À vous de choisir l'option qui répond à vos besoins personnels.

**Optez pour la sécurité. Concentrez-vous sur vos objectifs, réalisez vos projets et tirez le meilleur parti de votre nouvelle existence.**

### Points forts

- Prise en charge complète des soins ambulatoires, hospitaliers et dentaires
- Toutes les formules sont proposées à des tarifs régionaux, de manière à ce que les primes soient en rapport avec les coûts médicaux locaux et restent stables sur la durée.
- Toutes les formules couvrent le traitement hospitalier et ambulatoire du cancer ainsi que les transplantations d'organes.
- La couverture des maladies préexistantes
- Aucune des formules ne comporte des restrictions en termes d'âge (minimum ou maximum).
- Possibilité de renouvellement garantie
- Toutes les combinaisons de formules et d'options sont possibles à l'intérieur d'un groupe familial.
- Accès direct au réseau de service mondial Globalites®



# Globality YouGenio® World :

## Une protection optimale pour vous et vos proches.

Le nouveau plan **Globality YouGenio® World** se décline en quatre formules qui vous donnent pleinement accès à un système de santé mondial de tout premier ordre.

### Essential **NOUVEAU**

Notre nouvelle formule d'entrée de gamme couvre le traitement hospitalier et l'assistance médicale. Outre son tarif attractif, elle prend en charge le traitement ambulatoire des maladies graves – une offre unique de Globality Health.

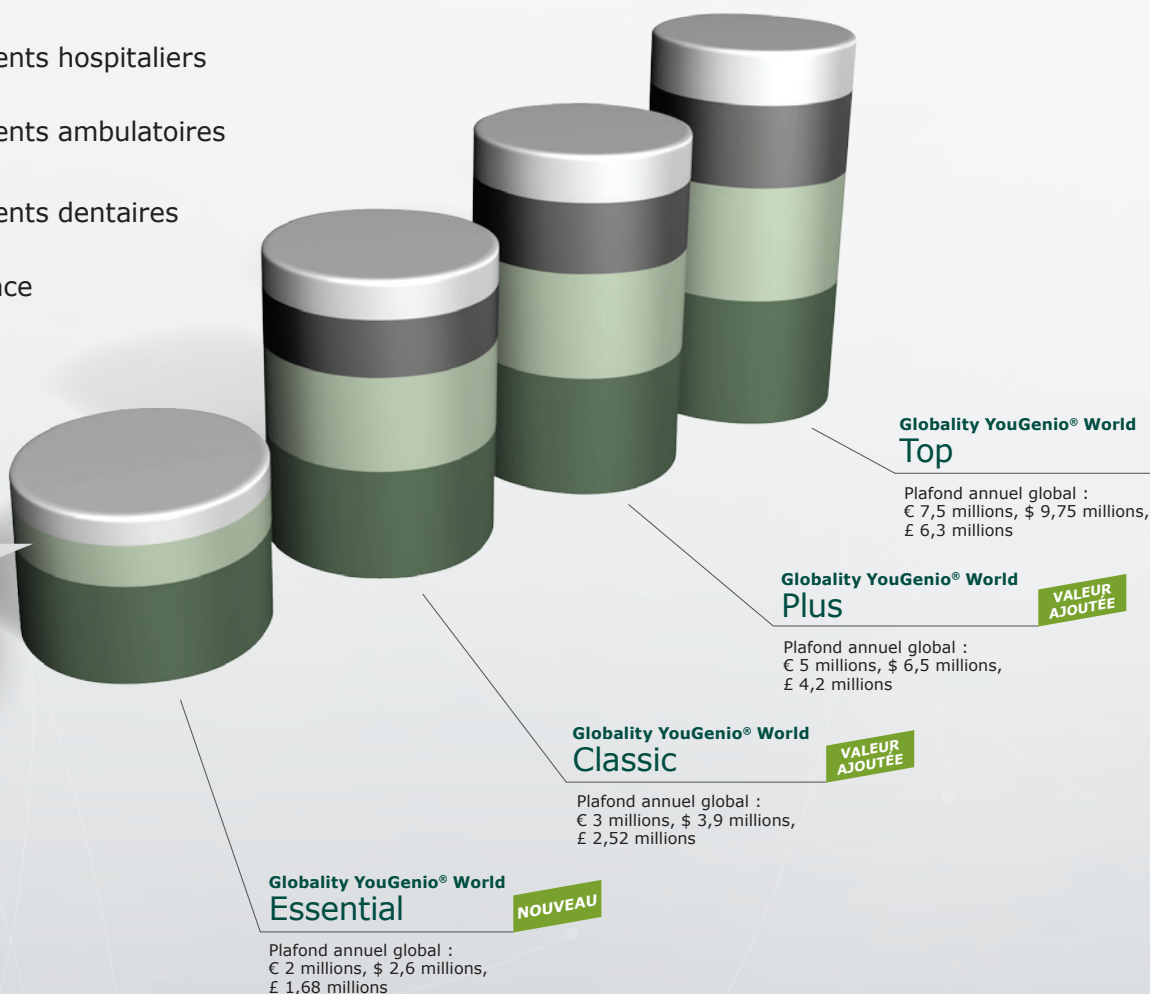
### Classic et Plus **VALEUR AJOUTÉE**

Les formules Classic et Plus couvrent, en plus, les soins ambulatoires et dentaires partout dans le monde. Elles comportent désormais davantage d'options de franchises et vous permettent donc d'adapter votre couverture à vos besoins individuels.

**Top**  
La formule Globality YouGenio® World Top reste notre couverture la plus complète.

### Les formules Globality YouGenio® World d'un seul coup d'œil

- Traitements hospitaliers
- Traitements ambulatoires
- Traitements dentaires
- Assistance



### Globality YouGenio® World : Quatre formules. Un soin optimal.



Le nouveau plan Globality YouGenio® World se décline en quatre formules : Essential, Classic, Plus et Top. Les formules individuelles diffèrent au niveau du type et du montant des prestations convenues. Le tableau des prestations suivant représente un extrait de la palette complète des prestations et services. Sauf indication contraire de notre part, tous les montants s'entendent par personne et par année d'assurance.

Pour tout complément d'information, veuillez consulter les Conditions générales d'assurance (CGA).

Prestations	NOUVEAU	VALEUR AJOUTÉE	VALEUR AJOUTÉE	
	Essential	Classic	Plus	Top
<b>Plafond annuel global</b>	€ 2 millions \$ 2,6 millions £ 1,68 millions	€ 3 millions \$ 3,9 millions £ 2,52 millions	€ 5 millions \$ 6,5 millions £ 4,2 millions	€ 7,5 millions \$ 9,75 millions £ 6,3 millions
<b>Traitements hospitaliers</b>				
Hébergement et repas en chambre simple ou double	●	●	●	●
Frais d'hôpital	●	●	●	●
Consultations et diagnostic, p. ex. tomographie par émission de positrons	●	●	●	●
Interventions chirurgicales ambulatoires remplaçant un séjour hospitalier	●	●	●	●
Médicaments et pansements	●	●	●	●
Physiothérapie, y compris massages	●	●	●	●
Thérapies, p. ex. ergothérapie	●	●	●	●
Aides et appareils thérapeutiques	● pour maintenir la vie du patient	● pour maintenir la vie du patient	● pour maintenir la vie du patient	●
Soins lors de la grossesse et accouchement	—	—	● jusqu'à € 5 000 / \$ 6 500 / £ 4 200	● jusqu'à € 20 000 / \$ 26 000 / £ 16 800
Complications liées à la grossesse et l'accouchement	—	—	●	●
Soins aux nouveaux nés	—	—	●	●
Maladie congénitale	● jusqu'à € 150 000 / \$ 195 000 / £ 126 000 par vie	● jusqu'à € 150 000 / \$ 195 000 / £ 126 000 par vie	● jusqu'à € 150 000 / \$ 195 000 / £ 126 000 par vie	● jusqu'à € 150 000 / \$ 195 000 / £ 126 000 par vie
Traitement anti-cancéreux	●	●	●	●
Dialyse	—	● jusqu'à € 2 millions / \$ 2,6 millions / £ 1,68 millions par vie	● jusqu'à € 2 millions / \$ 2,6 millions / £ 1,68 millions par vie	● jusqu'à € 2 millions / \$ 2,6 millions / £ 1,68 millions par vie

— non couvert

● totalement remboursé

# Les nouvelles formules

Globality YouGenio® World

Prestations	<b>NOUVEAU</b> Essential	<b>VALEUR AJOUTÉE</b> Classic	<b>VALEUR AJOUTÉE</b> Plus	Top
<b>Traitements hospitaliers (suite)</b>				
Transplantation de moelle osseuse et d'organe (frais liés au donneur et au receveur)	● jusqu'à € 100 000 / \$ 130 000 / £ 84 000 par vie	● jusqu'à € 150 000 / \$ 195 000 / £ 126 000 par vie	● jusqu'à € 200 000 / \$ 260 000 / £ 168 000 par vie	●
Traitement psychiatrique	—	—	● jusqu'à 20 jours	● jusqu'à 40 jours
Psychothérapie hospitalière	—	—	● jusqu'à 20 séances	● jusqu'à 40 séances
Hébergement d'un parent	●	●	●	●
Soins infirmiers à domicile et aide-ménagère à domicile	—	● jusqu'à 30 jours	● jusqu'à 60 jours	● jusqu'à 90 jours
Indemnités journalières supplétives pour un séjour hospitalier	● € 50 / \$ 65 / £ 42 par jour	● € 75 / \$ 97,50 / £ 63 par jour	● € 150 / \$ 195 / £ 126 par jour	● € 200 / \$ 260 / £ 168 par jour
Rééducation de suivi en hôpital	● jusqu'à 21 jours	● jusqu'à 21 jours	● jusqu'à 28 jours	● jusqu'à 28 jours
Centre de soins palliatifs	—	● jusqu'à 7 semaines	● jusqu'à 7 semaines	● jusqu'à 7 semaines
Transport vers l'hôpital adéquat le plus proche pour le traitement initial suite à un accident ou une urgence	●	●	●	●
Retour au pays de résidence après rapatriement / évacuation	—	—	● jusqu'à € 1 500 / \$ 1 950 / £ 1 260	● jusqu'à € 1 500 / \$ 1 950 / £ 1 260
<b>Traitements ambulatoires</b>				
Prestations ambulatoires maximales	—	● € 7 500 / \$ 9 750 / £ 6 300	● € 15 000 / \$ 19 500 / £ 12 600	●
Consultations et diagnostic, p. ex. radiologie	—	● le plafond maximal s'applique	● le plafond maximal s'applique	●
Maladie grave, suite à un traitement hospitalier	<b>NOUVEAU</b> ● à hauteur d'un plafond conjoint de € 3 000 / \$ 3 900 / £ 2 520	● le plafond maximal s'applique	● le plafond maximal s'applique	●
Traitement anti-cancéreux	●	●	●	●
Bilan de santé	—	—	● jusqu'à € 250 / \$ 325 / £ 210*	● jusqu'à € 500 / \$ 650 / £ 420
Soins lors de la grossesse et l'accouchement	—	—	● jusqu'à € 3 000 / \$ 3 900 / £ 2 520*	● jusqu'à € 5 000 / \$ 6 500 / £ 4 200
Complications liées à la grossesse et l'accouchement	—	—	● jusqu'à € 3 000 / \$ 3 900 / £ 2 520*	●

— non couvert

● totalement remboursé

\* Le plafond maximal s'applique.

# Les nouvelles formules

Globality YouGenio® World

Prestations	NOUVEAU	VALEUR AJOUTÉE	VALEUR AJOUTÉE	
	Essential	Classic	Plus	Top
<b>Traitements ambulatoires (suite)</b>				
Acupuncture, homéopathie, ostéopathie, chiropractie et médecine chinoise traditionnelle	—	● jusqu'à € 1 000 / \$ 1 300 / £ 840*	● jusqu'à € 2 500 / \$ 3 250 / £ 2 100*	● jusqu'à € 5 000 / \$ 6 500 / £ 4 200
Orthophonie	—	—	● le plafond maximal s'applique	●
Traitement psychiatrique	—	● jusqu'à € 1 000 / \$ 1 300 / £ 840*	● jusqu'à € 5 000 / \$ 6 500 / £ 4 200*	●
Psychothérapie ambulatoire	—	—	● jusqu'à 10 séances*	● jusqu'à 20 séances
Médicaments et pansements	—	● le plafond maximal s'applique	● le plafond maximal s'applique	●
Médicaments en vente libre	—	● jusqu'à € 50 / \$ 65 / £ 42*	● jusqu'à € 75 / \$ 97,50 / £ 63*	● jusqu'à € 100 / \$ 130 / £ 84
Physiothérapie, y compris massages	—	● jusqu'à 15 séances*	● jusqu'à 20 séances*	●
Thérapies, p. ex. ergothérapie	—	—	● jusqu'à 10 séances*	●
Therapeutic aids and appliances	—	● jusqu'à € 1 000 / \$ 1 300 / £ 840*	● jusqu'à € 2 000 / \$ 2 600 / £ 1 680*	●
Vaccinations et immunisation	—	—	● jusqu'à € 250 / \$ 325 / £ 210*	●
Aides à la vision, y compris test ophtalmologique	—	—	● jusqu'à € 150 / \$ 195 / £ 126*	● jusqu'à € 250 / \$ 325 / £ 210
Transport vers le cabinet médical ou l'hôpital adéquat le plus proche pour le traitement initial suite à un accident ou une urgence	●	●	●	●
Traitement contre l'infertilité	—	—	● 50%* jusqu'à € 2 000 / \$ 2 600 / £ 1 680 par couple assuré, par vie	● 50% jusqu'à € 10 000 / \$ 13 000 / £ 8 400 par couple assuré, par vie
<b>Traitements dentaires</b>				
<b>Soins dentaires de base</b>				
Deux visites ou examens préventifs par année d'assurance	—	—	●	●
Radio	—	—	●	●
Détartrage et nettoyage dentaire	—	—	●	●
Traitement de la muqueuse buccale et de la parodontie	—	● Soulagement de la douleur uniquement	●	●

— non couvert

● totalement remboursé

\* Le plafond maximal s'applique.

# Les nouvelles formules

Globality YouGenio® World

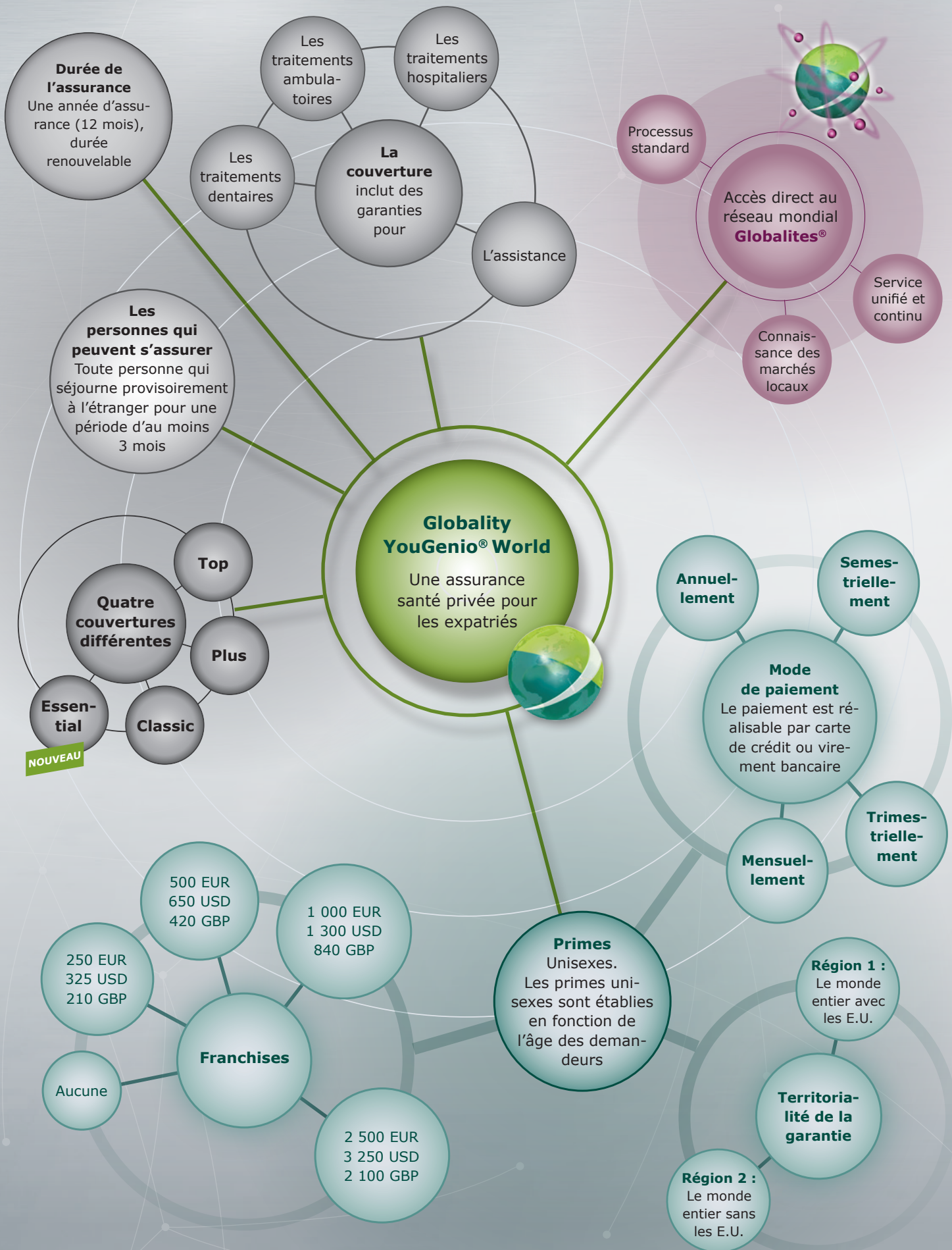
Prestations	NOUVEAU	VALEUR AJOUTÉE	VALEUR AJOUTÉE	
	Essential	Classic	Plus	Top
<b>Traitements dentaires (suite)</b>				
Plombages simples	—	● Soulagement de la douleur uniquement	●	●
Chirurgie, extractions, traitement du canal radiculaire	—	● Soulagement de la douleur uniquement	●	●
Gouttière de nuit	—	—	●	●
Soins dentaires suite à un accident	—	●	●	●
<b>Soins dentaires majeurs</b>	—	—	●	●
			Remboursement pour les prestations suivantes jusqu'à € 2 000 / \$ 2 600 / £ 1 680	Remboursement pour les prestations suivantes jusqu'à € 5 000 / \$ 6 500 / £ 4 200
Prothèses dentaires (p. ex. bridges et couronnes, inlays)	—	—	●	●
Implants	—	—	● jusqu'à 4 implants	● jusqu'à 4 implants
Traitement d'orthodontie	—	—	●	●
Travaux de laboratoire dentaire et matériaux	—	—	●	●
Plan de traitement	—	—	●	●
<b>Assistance médicale</b>				
Transport sanitaire et rapatriement médical	●	●	●	●
Soutien et information	●	●	●	●
Rapatriement de dépouille	● jusqu'à € 2 500 / \$ 3 250 / £ 2 100	● jusqu'à € 5 000 / \$ 6 500 / £ 4 200	● jusqu'à € 7 500 / \$ 9 750 / £ 6 300	● jusqu'à € 10 000 / \$ 13 000 / £ 8 400
Services en ligne	●	●	●	●
<b>Assistance supplémentaire</b>				
Visite de la famille	—	—	● jusqu'à € 1 500 / \$ 1 950 / £ 1 260	● jusqu'à € 3 000 / \$ 3 900 / £ 2 520
Report du voyage de retour	—	—	● jusqu'à € 2 000 / \$ 2 600 / £ 1 680	● jusqu'à € 2 000 / \$ 2 600 / £ 1 680
Approvisionnement et acheminement de médicaments vitaux	—	—	●	●
Transport de retour ou garde des enfants	—	—	—	●

— non couvert

● totalement remboursé

# Vue d'ensemble du plan

Globality YouGenio® World





## Globality Health : Les experts pour les expatriés.

Globality Health est l'assureur santé international qui se concentre spécifiquement sur les expatriés. Les personnes qui vivent, étudient ou travaillent à l'étranger peuvent être sûres que leur santé est toujours en bonnes mains, où qu'elles soient. Intégrés à Munich Health, forts de nos plus de 3 000 experts, nous sommes en mesure d'offrir à nos clients et à leurs partenaires des solutions d'assurance maladie innovantes partout dans le monde. Et en tant que filiale du Munich Re, nous vous offrons la force et la sécurité d'un leader mondial de la réassurance.



## Globality Health : Contactez-nous dès aujourd'hui.

Afin que nous puissions examiner vos besoins individuels de couverture médicale, nous vous invitons à appeler nos conseillers expérimentés qui vous aideront à choisir la formule adaptée à vos besoins et à votre budget. Votre expert personnel vous guidera à chaque étape.

Nos lignes téléphoniques sont ouvertes du lundi au vendredi de 08:00 à 17:00 (HEC).

**Téléphone :** +352 270 444 22 03

Ou écrivez-nous quand vous voulez:

**E-mail :** [contact@globality-health.com](mailto:contact@globality-health.com)

Globality S.A.  
13, rue Edward Steichen  
L-2540 Luxembourg

[www.globality-health.com](http://www.globality-health.com)  
R.C.S. Luxembourg B134471